



Harku Vallavalitsus  
Laine.Vain@harku.ee  
Kallaste tn 12  
76901, Harju maakond, Harku vald,  
Tabasalu alevik

Teie 01.04.2024 nr 12-1/429-13

Meie 11.04.2024 nr 7.2-2/24/5466-2

**Harku vald Laabi küla Harku tee 65 ja  
Õispuu tee 4 maaüksuse ning lähiala  
detailplaneeringu kooskõlastamata jätmise**

Olete taotlenud Transpordiametilt kooskõlastust Harku vald Laabi küla Harku tee 65 (19801:002:0391) ja Õispuu tee 4 (19801:001:2491) maaüksuse ning lähiala detailplaneeringule (edaspidi planeering). Planeeringuga kavandatakse varasemalt kehtestatud Juhani 5 ja Õispuu maaüksuste ning lähiala detailplaneeringu ümberplaneerimine Harku tee 65 ja Õispuu tee 4 maaüksuste osas maaüksuste liitmiseks 25% ärimaa ja 75% tootmismaa krundiks ja ehitusõiguse suurendamiseks. Lisaks kavandatakse transpordimaa krunt kergliiklustee rajamiseks.

Transpordiameti dokumendihaldussüsteemis ei ole registreeritud kirja Transpordiameti planeeringumenetlusse kaasamise kohta, mistõttu on meil puudunud võimalus seisukohtade väljastamiseks. Kuid Transpordiamet on informeerinud Harku valla teemaplaneeringute seisukohtade väljastamisel (Harku valla puhkemetsade teemaplaneeringu seisukohtade väljastamine kiri 7.2-2223249-2 01.03.2022 ja e-kiri 21.02.2024 ja Harku valla teede teemaplaneeringu seisukohtade väljastamise kiri 15-2204791-2 21.02.2020), et Transpordiameti tellimisel 2019.a valminud Juuliku-Tabasalu ühendustee eskiislahendus tuleb võtta aluseks teemaplaneeringute koostamisel.

Võttes aluseks ehitusseadustiku (EhS) ja planeerimisseaduse (PlanS) **jätame planeeringu kooskõlastamata** järgmiste vastuolude tõttu.

1. Planeeringulahendus ei arvesta Juuliku-Tabasalu ühendustee eskiislahendusega (Juuliku-Tabasalu ühendustee“ Selektor Projekt OÜ töö nr P19017, Eskees. 12.2019.), <https://pilv.mkm.ee/s/8vE6fSEbBdUX9cr>. Lahenduse kohaselt jäävad kinnistud Tabasalu liiklussõlme ja ette on nähtud ärälõiked Harku tee 65 ja Õispuu tee 4 kinnistutest, (vt väljavõtte eskiislahendusest lisa tooduna), mis muudab planeeritavat ala, kuid ei muuda juurdepääsu lahendust sh perspektiivselt.

Kanda joonistele eskiislahendus ja moodustada ärälõiked arvestades perspektiivse teemaa piiriga.

2. Täpsustamist vajab hoonestusala, mis on projekteeritud osaliselt riigitee kaitsevööndisse ega arvesta perspektiivse Tabasalu liiklussõlme maavajadusega.

3. Täpsustamist vajab kergliiklustee vajadus planeeritaval alal arvestades varasemalt Harku Vallavalitsuse tellimisel projekteeritud kergliiklustee projektiga ja perspektiivse Juuliku-Tabasalu ühendustee eskiislahenduses kavandatud kergliiklusteedega.

Lugupidamisega

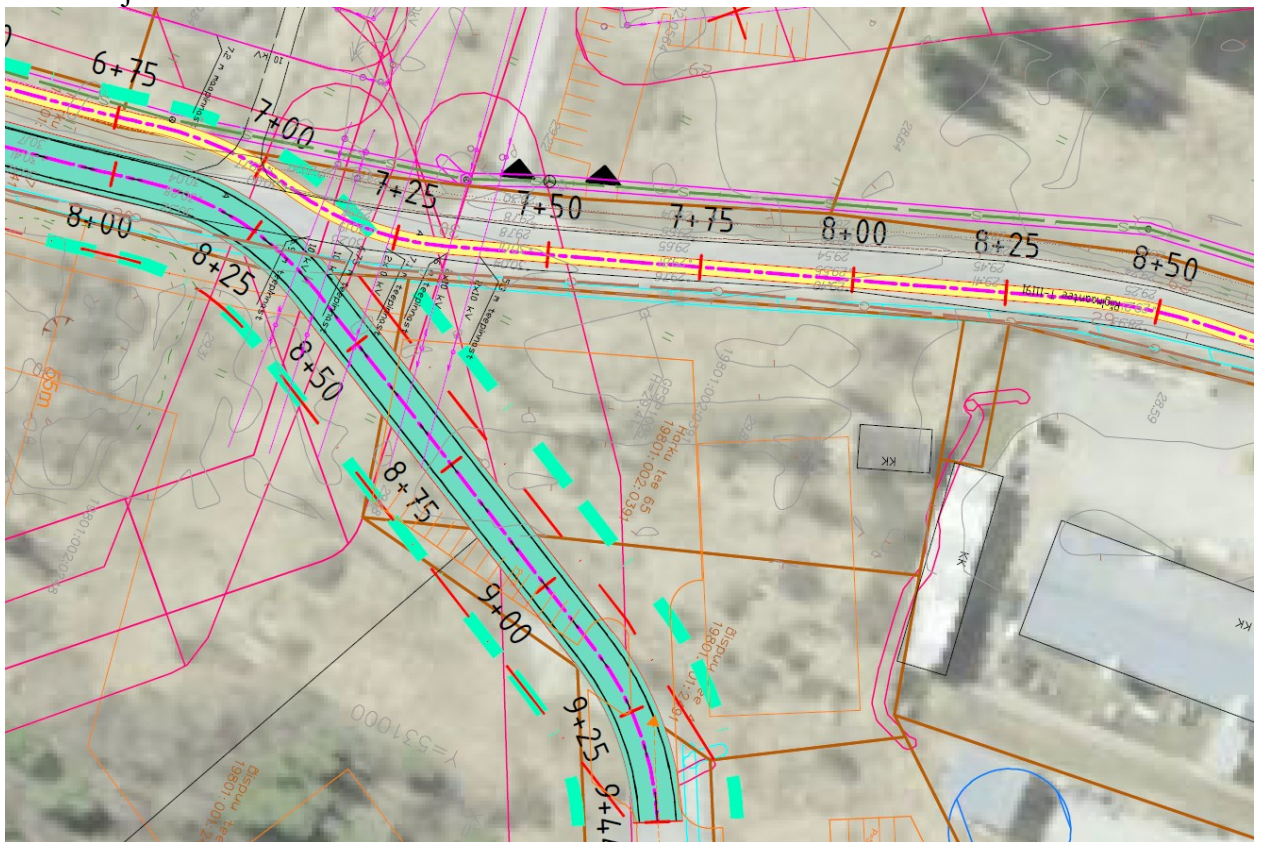
(allkirjastatud digitaalselt)

Marek Lind

juhataja

planeerimise osakonna projekteerimise üksus

Lisa: Väljavõte eskiislahendusest



Krista Einama

58627026, Krista.Einama@transpordiamet.ee